



MERKMALE

- ▶ Eingangsfrequenz: 10.7 - 12.75 GHz
- ▶ Polarisation: Linear (vertikal / horizontal)
- ▶ Antennenverstärkung: 33 dBi @ 12.75 GHz
- ▶ LNB Ausgang: 4
- ▶ LNB Ausgangsfrequenz: 950 - 1.950 MHz / 1.100 - 2.150 MHz
- ▶ L.O. Frequenz: 9.75 GHz / 10.6 GHz
- ▶ LNB Verstärkung: min. 55 dB / max. 66 dB
- ▶ Gain Flatness: 5 dB
- ▶ Spannungsversorgung: 12 - 14 V DC (V) / 16 - 19 V DC (H)
- ▶ Stromverbrauch: max. 160 mA
- ▶ Betriebstemperatur: -20°C - +60°C
- ▶ Lagertemperatur: -40°C - +80°C

SONSTIGES

- ▶ Abmessungen: 525 x 290 x 68 mm (ohne LNB)
- ▶ Abmessungen: 525 x 290 x 145 mm (mit LNB)
- ▶ Gewicht: 4,5 kg

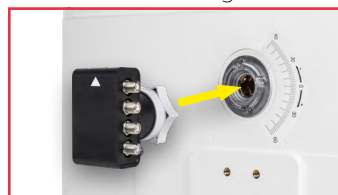
LIEFERUMFANG

- ▶ Flachantenne
- ▶ Wandhalterung
- ▶ Mast-/ Balkonhalterung
- ▶ Fensterhalterung
- ▶ Werkzeug
- ▶ Schraubenset
- ▶ Kompass
- ▶ Aufbauanleitung

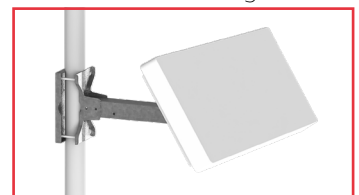
Flachantenne für Satelliten-Empfang

- ▶ Kompakte Bauweise und schnelle Installation.
- ▶ Der Empfang gleicht einem 60 cm Parabolspiegel.
- ▶ Universelle Einsatzmöglichkeiten (Mast-, Balkon-, Wand- oder Fenstermontage).
- ▶ Integriertes LNB für vier Teilnehmer.
- ▶ Empfang von allen gängigen Satelliten (Astra I, Hotbird, Eutelsat, Türksat, ...).

LNB Montage



Masthalterung



Wandhalterung



Fensterhalterung

